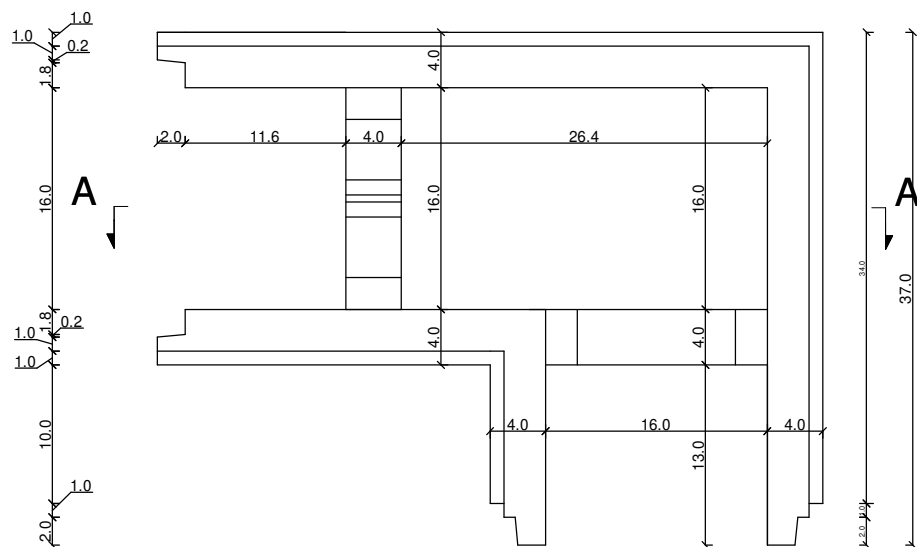


# Pustak szalunkowy S24NL



## Dane techniczne:

Wymiar: 47 x 37 x 24 x 20 cm

Klasa: 5 Mpa

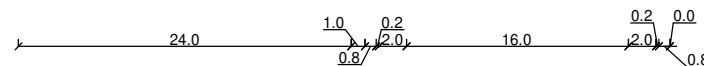
Waga jednej sztuki: 26 kg

Ilość sztuk na palecie: 30 szt.

Waga palety: 0,78 T

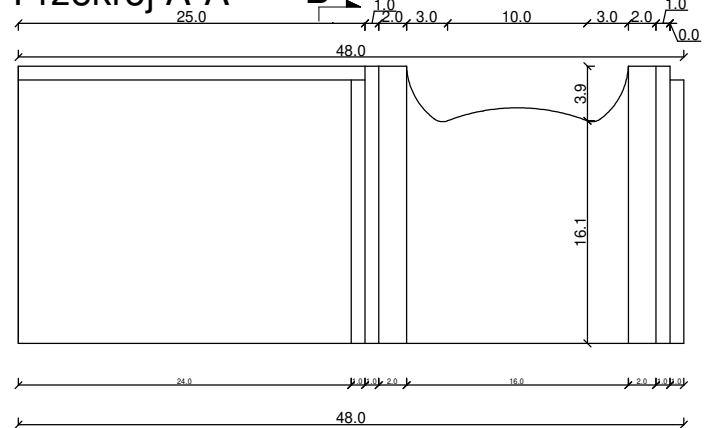
## Zastosowanie:

Pustak narożnikowy do pustaków S24 i S24F



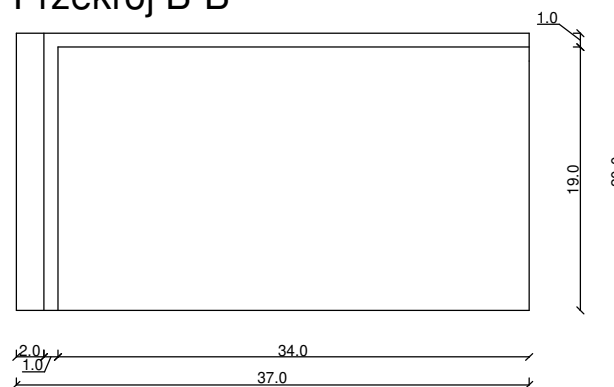
Przekrój A-A

B



B

Przekrój B-B



ROSENS BETONS POLSKA Sp. z o.o.